



2019: Drei Seminare in Nidau

1: Samstag, 16. März 2019 in Nidau
Tyrcreis: Widder, Stier, Zwillinge, Krebs

2: Samstag, 29. Juni 2019
Tyrcreis: Löwe, Jungfrau, Waage, Skorpion

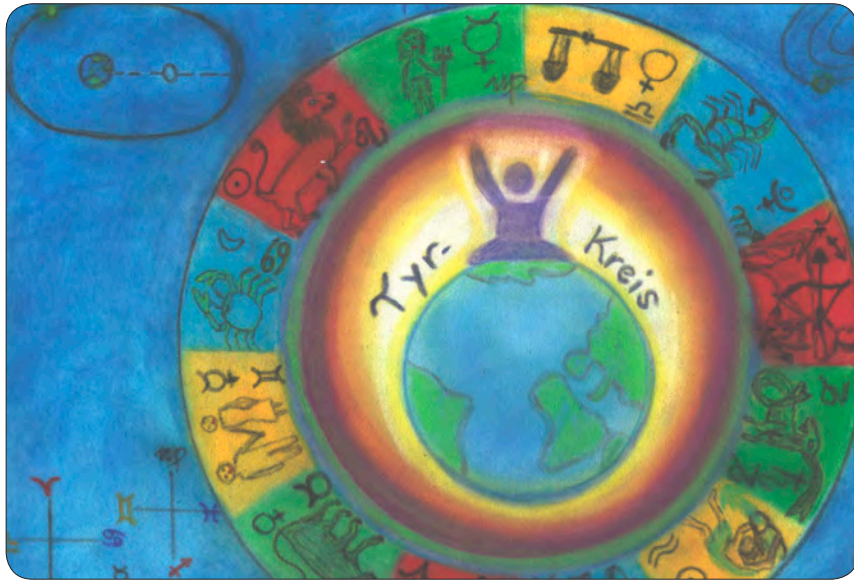
3: Samstag, 23. November 2019.
Tyrcreis: Schütze, Steinbock, Wassermann, Fische

Kursort: PSI-Zentrum Seeland, Weyermattstr. 4, 2560 Nidau

Anmeldung: <https://www.psiseeland.ch/>

Nähere Auskunft: Marie Thérèse Rubin, Kirchberg, www.rubinenergie.ch,
Mail: mtr@rubinenergie.ch, Tel. 079 469 82 22





Seminare Geistige Astrologie

Lebensrad im Tyrcreis

Im Gegensatz zum bekannten astrologischen Tierkreis, der mehrheitlich psychologisches Wissen vermittelt, geht es im germanischen Tyrcreis um verlorenes, uraltes, mystisches Wissen, welches sich an das Geistwesen (Seele) Mensch wendet.

«Spatak» symbolisiert die Energien der neuen energetischen Astro-Spagyrik, der ätherischen Öle, der Bachblüten, der Planeten-Stimmgabeln, der atlantischen Kofutu-Meistersymbole, des christlichen Urgebetes mit dem Tyrcreis. Diese energetischen Anwendungen, verbunden mit den passenden Affirmationen, bieten Anreiz zu täglichen Übungen und Meditationen. «Spatak» will dem Menschen bei seiner geistigen Entwicklung helfen. Oft kümmert sich dieser, erst im Haus des Skorpions oder in der Nähe seines biologischen Todes um seine Spiritualität. Im spirituellen Wissen des Tyrcreises beginnt die Hinwendung zur geistigen Welt bereits im dritten Haus, im Zeichen der Zwillinge: Durch die Erfahrung der Liebe wird der Mensch erstmals daran erinnert, sich der geistigen Welt anzuschliessen. Im Tyrcreiszeichen des Krebses kann er das benötigte geistige Wissen erfahren, im Zeichen des Löwen die richtige Entscheidung treffen; seine verschiedenen Körper in der Jungfrau reinigen, in der Waage die richtige Harmonie finden, im Skorpion der Falle ausweichen, im Schützen seine Sehnsucht anerkennen, im Steinbock vom Tod (der biologischen Triebe) auf-

erstehen, im Wassermann seine Geistigkeit teilen, und im Tyrcreiszeichen der Fische sich des ewigen Kreislaufes des Lebens bewusst werden. Dadurch ist er befreit von den egoistischen Fesseln und den Zwängen der materiellen Triebe der Persönlichkeit. Erst dann wird der Mensch zum Mitschöpfer in seinem täglichen Leben auf Erden. Er ist dann der freie, geistig verbundene Mensch des Wassermann-Zeitalters.

Die Seminarreihe vermittelt Erfahrung im persönlich seelisch/geistigen Lebenszyklus, durch geistig-astrologische Orientierung, sowie Führung durch planetare Archetypen und Urkräfte. Es ist sinnvoll die ganze Seminarreihe zu besuchen, da das Wissen der einzelnen Tyrcreiszeichen aufeinander aufbauen und im Ganzen ein umfassendes geistig/spirituelles Wissen vermittelt.

Seminarziel: Jeder Teilnehmer/in lernt seinen/ihren massgebenden seelischen Entwicklungsschritt dieser jetzigen Lebensreise kennen, welche Kräfte diesen beeinflussen und in welchem Lebensbereich er am wichtigsten ist. Das mitgebrachte, relevante karmische Gepäck wird untersucht und ebenso die bestimmenden Hilfsmittel im persönlichen Bereich. Fallen und Übertreibungsgefahren werden ebenfalls aufgezeigt. Das mystische Wissen des Tyrcreises ist konfessionslos und kulturübergreifend. Seine Wurzeln sind mit grösster Wahrscheinlichkeit im alten Atlantis zu finden.

Kursdaten 2019

Widder, Stier, Zwillinge, Krebs	Sa 16. März 19
Löwe, Jungfrau, Waage, Skorpion	Sa 28. Juni 19
Schütze, Steinbock, Wassermann, Fische	Sa 23. Nov. 19

Kursort: PSI-Zentrum Seeland, Hauptstr. 9, 2560 Nidau

Kosten für SVNH-Mitglieder 160.-/Seminar bei Buchung aller 3 Seminare, Einzelseminar 180.-

Nichtmitglieder 180.-/Seminar bei Buchung aller 3 Seminare Einzelseminar 190.- Kursunterlagen (Buch Spatak) und persönliche Beratung inbegriffen.

Anmeldung: <https://www.psiseeland.ch/>

Nähere Auskunft: Marie Thérèse Rubin, Kirchberg, www.rubinenergie.ch, Mail: mtr@rubinenergie.ch, Tel. 079 469 82 22