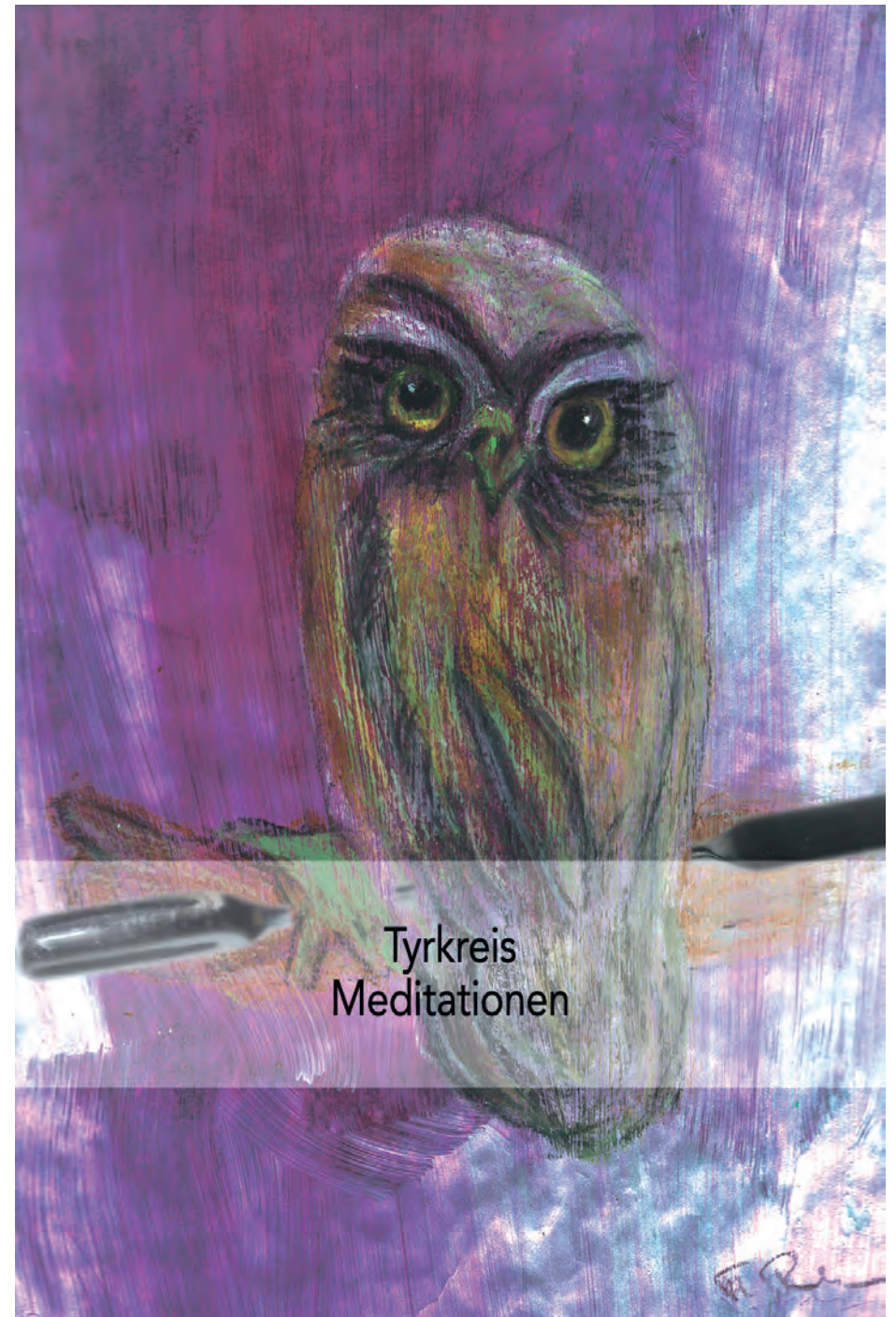




## Energie tanken und entspannen

*Neu: Geführte Gruppenmeditationen für Erwachsene und Kinder  
mit Marie Thérèse Rubin, ab November 2018.*

Nähere Auskunft: Marie Thérèse Rubin, Kirchberg, [www.rubinenergie.ch](http://www.rubinenergie.ch),  
Mail: [mtr@rubinenergie.ch](mailto:mtr@rubinenergie.ch), Tel. 079 469 82 22



## Meditationen zum entspannen und auftanken



## Leben bedeutet Energie umsetzen

Welche Quelle gibt es im Himmel oder auf der Erde, aus der wir Kraft schöpfen können um dem wachsenden Druck des inneren und äusseren Lebens standhalten zu können?

Heilkräfte der Natur die dem Menschen helfen in Harmonie zu kommen, sind beispielsweise in Pflanzen, Mineralien und Klängen zu finden. Auch kosmische Energien sind stark wirkende Kräfte; ist doch beispielsweise der Mond für die gewaltigen Gezeitenbewegungen der irdischen Ozeane verantwortlich. Steht der Mensch ausserhalb der Wirkung der kosmischen Energien?? Lange war es eine Glaubensfrage, ob Planeten Menschen energetisch beeinflussen. Heute wissen wir mehr. Astrologie kann mehr als nur bei der Selbsterkenntnis helfen, sie kann das Wirken der kosmischen Kräfte erfahrbar machen. Je stärker der Mensch sich diesen Energien öffnet, umso mehr innere Blockaden kann er loslassen, und zum gesunden, kraftvollen und harmonischen Körper-/Seele-/Geistwesen werden, wie er ursprünglich erschaffen wurde.

Planeten zwingen nie, sie helfen unaufdringlich. Je bewusster der Mensch lebt, umso mehr kosmische Energie steht zur Verfügung, umso stabiler und harmonischer wird er, und dadurch fällt ihm das alltägliche Leben leichter.

## Gruppenmeditationen ab November 2018

Dienstagabends in Nidau jeweils 1. und 3. Di im Monat, Einstieg jederzeit möglich	19.30 - 21.00 h
Abende in Kirchberg Ort und Daten auf Anfrage	19.30 - 21.00 h
Kindermeditationen Mittwochnachmittag Ort und Daten auf Anfrage	14.30 - 15.30 h

Kosten für SVNH-Mitglieder 20.-Nichtmitglieder 25.-/Abend

Anmeldung und Nähere Auskunft: Marie Thérèse Rubin, Kirchberg, [www.rubinenergie.ch](http://www.rubinenergie.ch), Mail: [mtr@rubinenergie.ch](mailto:mtr@rubinenergie.ch), Tel. 079 469 82 22

